

もん だい よう し
問題用紙

せいげん じ かん ふん
(制限時間 60分)

れいわ ねん がつ にち
令和3年11月28日

ちゅうい じ こう
注意事項

1. とうあんようし きにゆう
答案用紙の記入にあたっては、HB または B の黒鉛筆を使用すること。
2. かいとう
解答はすべて解答用紙に記入すること。
3. かいとうようし きにゆうほうほう ただ おも すうじ ぬ
解答用紙の記入方法は、正しいと思われる○数字を塗りつぶすこと。
せいがい ① → ●
正解
4. まちが ぼあい け
間違った場合は、消しゴムできれいに消すか、消えない場合 × 印を入れること。
せいがい はんべつ ぼあい ふ せいがい
正解が判別できない場合は不正解とします。
ていせい ● 訂正 → ○ or ●
5. じゅけんばんごう しめい きにゆう ねが
受験番号と氏名の記入をお願いします。

じゅ けん ばん ごう 受験番号	
し めい 氏 名	

しゅ さい
主 催

エヌピーオー ほう じん きょうどう
NPO 法人えべつ協働ねっとわーく

問 1. 明治最良の官僚と呼ばれ、対雁に私設農場を開いた人物は誰でしょう

- ① 黒田清隆 ② 西郷菊次郎 ③ 榎本武揚 ④ 名越源五郎

問 2. 後藤遺跡が昭和 55 年に再調査されたのは何が原因でしょう。

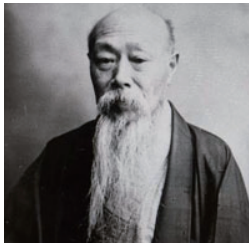
- ① 市長交代 ② 住宅建設 ③ 高速道路工事 ④ 住民の要望

問 3. 屯田兵制度を主張した明治の官僚は誰でしょう。

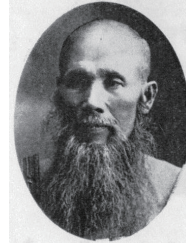
- ① 大久保利通 ② 伊藤馨 ③ 渋沢栄一 ④ 西郷隆盛

問 4. 関矢孫左衛門は次のうちどれでしょう。

①



②



③



④



問 5. 関矢孫左衛門の住居跡地は現在、何という公園になっているでしょう。

- ① 北越公園 ② 千古園 ③ 関矢公園 ④ 東野幌園

問 6. しょうわ 昭和 28 年、えべつ しがいち 江別市街地のほんぶん 半分をうしな 失う じしょう お 事象が起こりました。なに げんいん 何が原因だった
でしょう。

- ① 地震 じしん ② 洪水 こうずい ③ 火事 かじ ④ 疫病 えきびょう

問 7. めいじ じだい 明治時代にえべつ 江別に出来たでき げきじょう 劇場は次のうちどれでしょう。

- ① 江別座 えべつ ざ ② 千歳座 ちとせ ざ ③ 恵庭座 えにわ ざ ④ 広島座 ひろしま ざ

問 8. れんが 煉化もちの名前をなまえ こうあん 考案したじんぶつ 人物は次のうちだれ 誰でしょう。

- ① 久保兵太郎 くぼ ひょうたろう ② 松浦武四郎 まつうら たけしろう ③ 黒澤西蔵 くろさわ とりぞう ④ 小森忍 こもり しのぶ

問 9. だいえいはくぶつかん 大英博物館にしゅってん 出展されたことのあるたい 2 体のどぐう 土偶がはっけん 発見されたいせき 遺跡はどこでしょう。

- ① 萩ヶ岡遺跡 はぎがおか いせき ② 高砂遺跡 たかさご いせき ③ 大麻 3 遺跡 おおあさ いせき ④ 七丁目沢 2 遺跡 ななちょうめさわ いせき

問 10. かつてみそ 味噌づくりなどで市内で活躍したしな 岩田家、どのかつやく 屯田からいわたけ 始まったでしょう。

- ① 江別屯田 えべつ とんでん ② 篠津屯田 しのつ とんでん ③ 野幌屯田 のっぽろ とんでん ④ 琴似屯田 こと に とんでん

問 11. 姉妹都市グレシャム市はアメリカの何州にあるでしょう。

- ① オレゴン州 ② ミシシッピ州 ③ ハワイ州 ④ フロリダ州

問 12. 市の木「ナナカマド」を象徴する意味として間違っているものはどれでしょう。

- ① 安全 ② 慎重 ③ 忍耐 ④ 平和

問 13. 市の木「ナナカマド」夏に咲き始めた時の花の色は何色でしょう。

- ① 白 ② 赤 ③ 黄 ④ 紫

問 14. 江別市の南北の距離はおよそ何 km でしょう。

- ① 約 5km ② 約 20km ③ 約 35km ④ 約 50km

問 15. 江別の市名由来のひとつ「ユベオツ」は何のサメが見られたためにつけられた名前でしょう。

- ① ノコギリザメ ② ジンベイザメ ③ ホホジロザメ ④ チョウザメ

問 16. ^{のつぼろしんりんこうえん} 野幌森林公園にも^{おお}多く見られる、^{かいけい} 開花時に^{はつねつ} 発熱する^{とくちょう} 特徴を持つ^も植物は何でしょう。

- ① オオウバユリ ② ミズナラ ③ ザゼンソウ ④ ミズバショウ

問 17. ^{のつぼろきゅうりょう} 野幌丘陵はどこに^{つら}連なっているでしょう。

- ① ^{そらぬまだけ} 空沼岳 ② ^{とちだけ} 十勝岳 ③ ^{ゆうぼりだけ} 夕張岳 ④ ^{えにわだけ} 恵庭岳

問 18. ^つ ヘラブナ釣りの^{めいしょ} 名所といわれる^{なかつこ} 中津湖はどこにあるでしょう。

- ① ^{なかじま} 中島 ② ^{えべつぶと} 江別太 ③ ^{にしつぼろ} 西野幌 ④ ^{かくやま} 角山

問 19. ^{がつ} 7月に見ごろとなる^み ノハナショウブの^{ぐんせいち} 群生地はどこにあるでしょう。

- ① ^{ぶんきょうだい} 文京台 ② ^{ひがしのつぼろ} 東野幌 ③ ^{みはら} 美原 ④ ^{やはた} 八幡

問 20. ^{しなさいだい} 市内最大の^{きゅうそくち} カモの休息地として^し 知られている^{えべつぶと} 江別太にある^{こしょう} 湖沼はどこでしょう。

- ① ^{ばていぬま} 馬蹄沼 ② ^{なかぬま} 中沼 ③ ^{えちごぬま} 越後沼 ④ ^{なかつこ} 中津湖

問 21. ^{もとえべつ}元江別の^{かはんりん}河畔林で^{すうじゅうわ}数十羽が^{しゅうだんえいそう}集団営巢する^{とり}鳥は何でしょう。

- ① アオサギ ② クマゲラ ③ コウノトリ ④ オジロワシ

問 22. ^{えべつし}江別市・^{さっぽろし}札幌市・^{きたひろしまし}北広島市にまたがる^{とうきょう}東京ドーム 440 ^{こぶん}個分にも^{およ}及ぶ^{しぜんこうえん}自然公園の
^{なまえ}名前は〇〇^{しんりんこうえん}森林公園、〇〇^{はい}に入るものはどれでしょう。

- ① ^{えべつ}江別 ② ^{のっぽろ}野幌 ③ ^{おおあさ}大麻 ④ ^{ほっかいどう}北海道

問 23. アイヌ語で、「チプタ・チカップ」と呼ばれた^{のっぽろしんりんこうえんない}野幌森林公園内にも^{しゅつげん}出現する
^{てんねんきねんぶつ}天然記念物の^{どうぶつ}動物は何でしょう。

- ① アカゲラ ② クマゲラ ③ キタキツネ ④ アライグマ

問 24. ^{ほっかいどう}北海道遺産にも^{いさん}認定されている^{にんてい}全国 2 位の^{ぜんこく}流域面積を誇る^い川はどこでしょう。

- ① ^{とね}利根川 ② ^{そらち}空知川 ③ ^{ちとせ}千歳川 ④ ^{いしかりがわ}石狩川

問 25. ^{おかざき}岡崎文吉氏はどのような^{こと}事に関して^{かん}功績を^{こうせき}残したでしょう。

- ① ^{いしかりがわ}石狩川の^{ちすい}治水 ② ^{ぎじゆつ}バイオマスの^{ぎじゆつ}技術
③ ^{てんねんきねんぶつ}天然記念物の^{ほご}保護 ④ ^{ゆうやく}釉薬の^{ぎじゆつ}技術

問 26. 江別の地ビールとして知られるビールは次のうちどれでしょう。

- ① スノーアイランドビール ② ノースアイランドビール
③ YEBETSUビール ④ SOCビール

問 27. 昭和 20 年代に世界銀行から融資を受け収益をあげるために改良を行ったのは何のためでしょう。

- ① 小麦収量増 ② 水田造成 ③ 黒毛和牛導入 ④ レンガ生産増

問 28. 都市と農村の交流センター「えみくる」を運営する市民活動団体はどこでしょう。

- ① 美原まちづくり会 ② 農村まちづくり会
③ 江北まちづくり会 ④ 江美まちづくり会

問 29. 平成 19 年に給食甲子園の特別賞を受賞した給食センターはどこでしょう。

- ① 対雁 ② 中央 ③ 元野幌 ④ 角山

問 30. 北海道遺産として登録されている名称は次のうちどれでしょう。

- ① 野幌レンガ ② 江別のれんが ③ 江別煉瓦 ④ のっぽろの煉瓦

問 31. 傾斜地^{けいしゃち}や盛り土^{もりど}した斜面^{しゃめん}を利用して^{りよう}焼きあげていく窯^{やきあ}を何^{かまなん}というでしょう。

- ① 登り窯^{のぼがま} ② ホフマン窯^{がま} ③ 電気窯^{でんきがま} ④ ガス窯^{がま}

問 32. 市内^{しない}に 13 か所^{しょ}あるレンガ^{もち}を用いたシンボルの^{でき}めじるし^{ことなん}的な目印^{めじるし}の事^{こと}を何^{なん}というでしょう。

- ① シンボルマーク ② ランドマーク
③ シティマーク ④ セラミックマーク

問 33. 北翔大学^{ほくしょうだいがく}・札幌学院大学前^{さっぽろがくいんだいがくまえ}バス待合所^{まちあいじよ}の室内^{しつない}にあるレリーフ^{とんでんへい}は屯田兵^{とんでんへい}と何^{なに}が描^{えが}かれているでしょう。

- ① アイヌの人^{ひと} ② クマゲラ ③ 江別市長^{えべつしちやう} ④ ナナカマド

問 34. 王子航空機^{おうじこうくうき}が木製戦闘機^{もくせいせんとうき}をつく^{つく}ることになった戦争^{せんそう}は次のうちどれでしょう。

- ① 日露戦争^{にちろせんそう} ② 日清戦争^{にっしんせんそう}
③ 第一次世界大戦^{だいいちじせかいたいせん} ④ 第二次世界大戦^{だいにじせかいたいせん}

問 35. 江別^{えべつ}にある経済団体^{けいざいだんたい}として間違^{まちが}っているのはどれでしょう。

- ① 江別商工業活性化組合^{えべつしょうこうぎょうかつせいかくみあい} ② 江別青年会議所^{えべつせいねんかいぎしょ}
③ 江別商工会議所^{えべつしょうこうかいぎしょ} ④ 江別工業団地組合^{えべつこうぎょうだんちくみあい}

問 36. 子供盆踊りの歌碑がある場所として正しいのはどれでしょう。

- ① 江別市郷土資料館
② 四季の道
③ 野幌グリーンモール
④ 野幌森林公園

問 37. 野幌グリーンモール内にある噴水で特徴的なものは何でしょう。

- ① 土器の形をしている
② ステンドグラスのモニュメントがある
③ 上部に木製戦闘機がついている
④ サックスを吹く男性がいる

問 38. 四季の道の4つのゾーンにあるものとして正しい組み合わせはどれでしょう。

- ① 子供盆踊り歌碑・アスレチック
② ワンモアタイム・タイムベル
③ 屯田兵資料館・ガラス工芸館
④ 噴水・夢の架け橋

問 39. 江別河川防災ステーション内にはないものはどれでしょう。

- ① 特産品売店
② 食堂
③ 外輪船上川丸のレプリカ
④ ヤツメウナギのオブジェ

問 40. 江別河川防災ステーションの外観は次のうちどれでしょう。

①



②



③



④



問 41. ^{えべつし} 江別市の^{こうえん} 公園は約何カ所あるでしょう。

- ① ^{やく} 約 50 ② ^{やく} 約 90 ③ ^{やく} 約 180 ④ ^{やく} 約 230

問 42. ^{えべつ} 江別市街地にある^{しがいち} 税（うだつ）、^{なん} 何のために^{つく} 作られたものでしょう。

- ① ^{じしんたいさく} 地震対策 ② ^{こうずいたいさく} 洪水対策 ③ ^{かじ} 火事対策 ④ ^{ぼうはんたいさく} 防犯対策

問 43. ^{とうち} ご当地キャラクター「^{えべつ} べチュン」が^{かたて} 片手に^も 持っているものは^{つぎ} 次のうちどれでしょう。

- ① ななつぼし ② ハルユタカ ③ ブロッコリー ④ ミニチュアレンガ

問 44. ^{えべつ} 江別の^{ふゆ} 冬イベント「^{えべつ} べつスノーフェスティバル」はどこで^{おこな} 行われているでしょう。

- ① ^{えべつえきしゅうへん} 江別駅周辺 ② ^{あすかやまこうえん} 飛鳥山公園
③ ^{えべつしやくしよちゆうしやじょう} 江別市役所駐車場 ④ ^{のつぼろそうごううんどうこうえん} 野幌総合運動公園

問 45. ^{こんねんど} 今年度、^{えべつ} 江別^{いち} やきもの^{おこな} 市が行われていた場合、^{ぼあい} イベント内の^{ない} ドミノ^{たお} 倒しは何個の^{なんこ} レンガが^{つか} 使われていたでしょう。

- ① 108 ^こ 個 ② 777 ^こ 個 ③ 1024 ^こ 個 ④ 2021 ^こ 個

問 46. えべつ しみん かつどう 江別市民活動センターをうんえい運営するそしき つぎ組織は次のうちどのけいたい形態にあたるでしょう。

- ① ほうじん NPO 法人 ② かぶしきがいしゃ 株式会社 ③ いっばんしゃだんほうじん 一般社団法人 ④ えべつしやくしょ 江別市役所

問 47. えべつ じんこう ぞうか ともな 江別の人口増加に伴い、しょうわ ねん どう しゅたい 昭和 39 年に道が主体となりかいはつ だんち 開発された団地は
どこでしょう。

- ① おおあさだんち 大麻団地 ② やよいだんち 弥生団地 ③ じぎょうだんだんち 事業団団地 ④ しんえいだんち 新栄団地

問 48. へいせい 平成 28 年にかいえん開園した「ほいくえんよつば保育園」にへいせつ併設されたこそだ しえん子育て支援センターの
めいしょう つぎ名称は次のうちどれでしょう。

- ① よちよち ② ぽこあぽこ ③ すくすく ④ ぽろっこ

問 49. しみん じち 市民自治によるすすまちづくりを進めるためのもくひょう きほんてき目標や基本的さだルールなどを定めた
じょうれい なん条例を何というでしょう。

- ① えべつし じょうれい 江別市まちづくり条例 ② えべつし しみん じちじょうれい 江別市市民自治条例
③ えべつし じち きほんじょうれい 江別市自治基本条例 ④ えべつし しみん きほんじょうれい 江別市市民規範条例

問 50. えべつ じょうほう し 江別のまちのむりょうはいふ情報を知ることでじょうほうしきる無料配布のタウン情報誌で
ただ正しいものはどれでしょう。

- ① いきいき しんぶん いきいき新聞 ② まんまる しんぶん まんまる新聞 ③ えべつ しんぶん えべつ新聞 ④ えべつ しんぶん えべつナビ新聞